

- *Хотите иметь резервный кирпич для верхней переходной зоны без ограничения срока хранения?*
- *Устали от высоких температур на корпусе печи?*
- *Ведете борьбу с кольцами?*

Закажите кирпич Acris®

- *снижение температуры на корпусе печи не менее, чем на 40-50 градусов*
- *никаких колец*
- *никакого скалывания*
- *разработан для верхней переходной зоны и зоны спекания*
- *длительный срок службы, превышающий показатели MgO кирпича*

Решения фирмы Refractaria против инфильтрации

для верхней переходной зоны



Acris[®] Effi^{SiC} Защищено патентом

Верхняя переходная зона
сильным образом подвержена
процессам инфильтрации, в
следствие чего происходит:

- скалывание
- перегрев корпуса печи
- кольцеобразование

Acris[®] 1012

- нулевая инфильтрация – нет сколов, как у MgO кирпичей
- на корпусе < 300°C благодаря меньшей теплопроводности (2,2 Вт/мК).
- препятствует образованию колец
- более длительный срок службы: более 3 лет

Референц-лист

- Votorantim Yozgat.
- Cemex Panamá
- Italcementi Colleferro, с 02.2014
- Intercement Candiota.
- Cemex Caracolitos.
- Cemex Victorville, 01.2015.



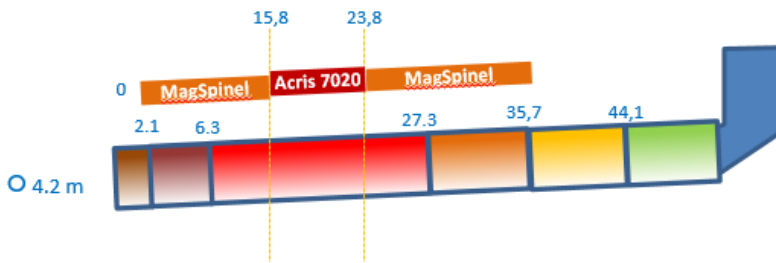
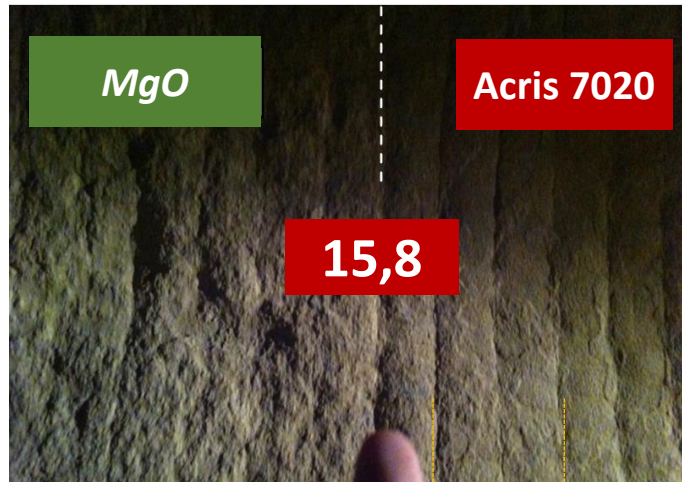
Решения фирмы Refractaria против инфильтрации

Зона спекания

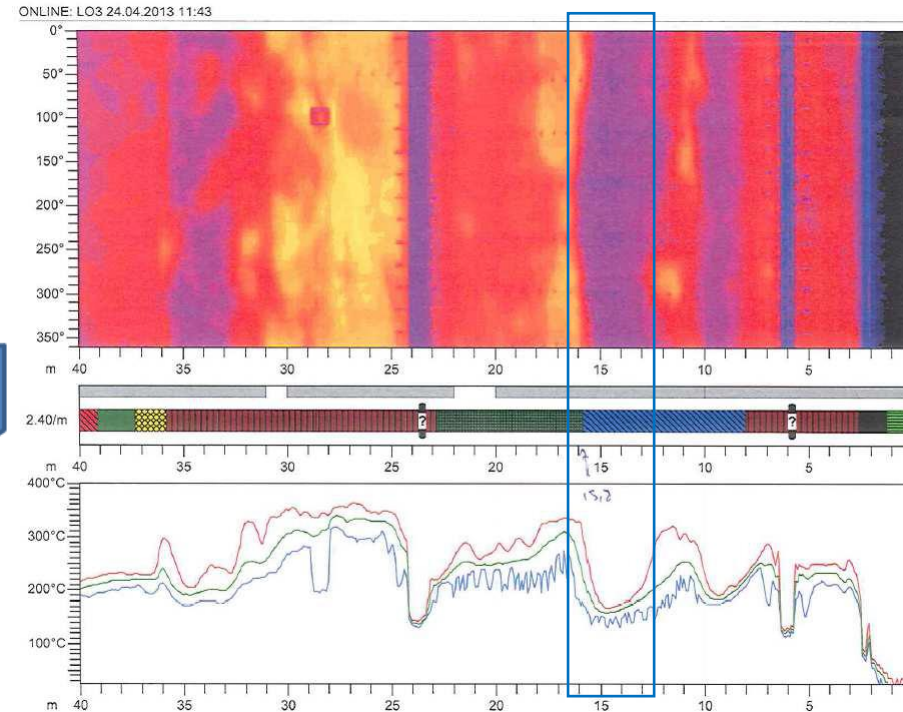
1-ый алюмосиликатный кирпич, который отработал полную кампанию 12 месяцев в зоне спекания (80% AF)



Acris® 7020



Январь 2013: установка Acris 7020 в зоне 15,8 -22,8 м ранее происходило активное кольцеобразование, приводившее к остановке и чистке каждые 4 недели последние 25 лет



✓ возможности: **НЕТ ОСТАНОВОК**

- нет инфильтрации
- нет налипания
- нет сколов
- нет кольцеобразования

✓ Энергосбережение: **снижение**

температуры корпуса до 320°C.

С MgO кирпичом она была

>360°C при отсутствии обмазки

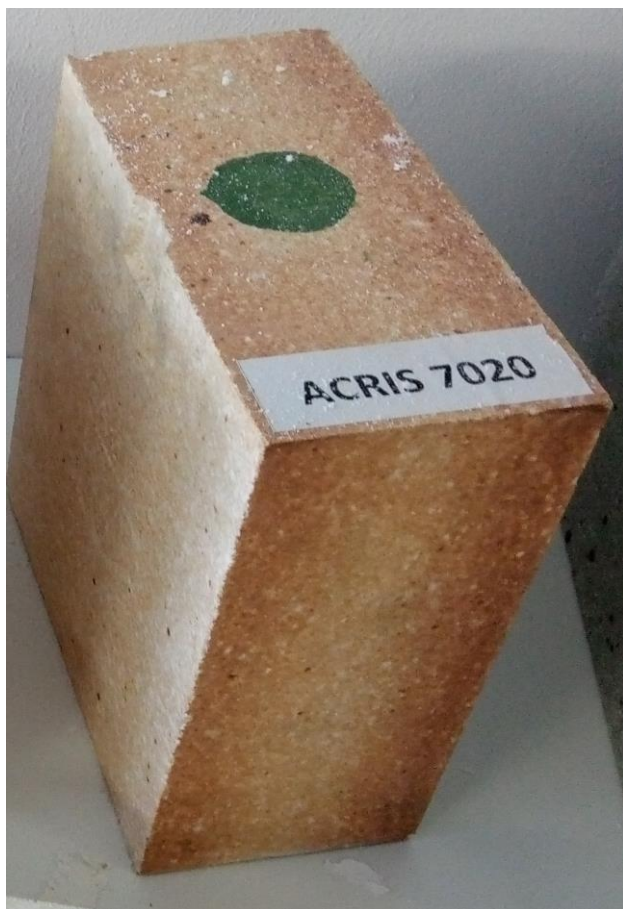
Acris® 7020

Решения фирмы Refractaria против инфильтрации

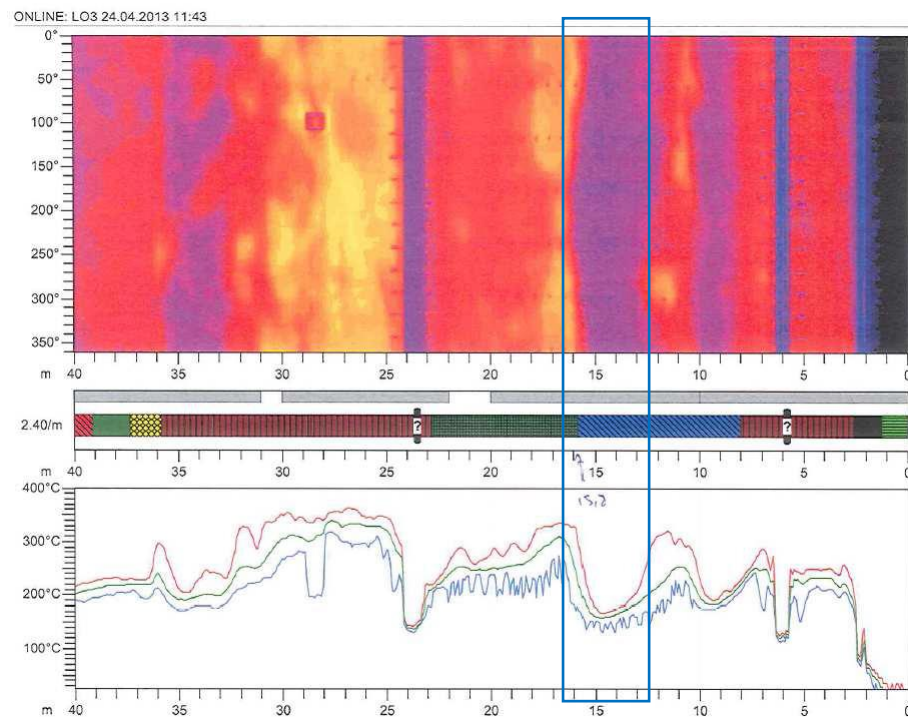
Зона спекания

1-ый алюмосиликатный кирпич, который отработал полную кампанию 12 месяцев в зоне спекания (80% AF)

Acris®7020



Январь 2013: установка Acris 7020 в зоне 15,8 -22,8 м ранее происходило активное кольцеобразование, приводившее к остановке и чистке каждые 4 недели последние 25 лет



✓ возможности: **НЕТ ОСТАНОВОК**

- нет инфильтрации
- нет налипания
- нет сколов
- нет кольцеобразования

✓ Энергосбережение: **снижение**

температуры корпуса до 320°C.

С MgO кирпичом она была

>360°C при отсутствии обмазки

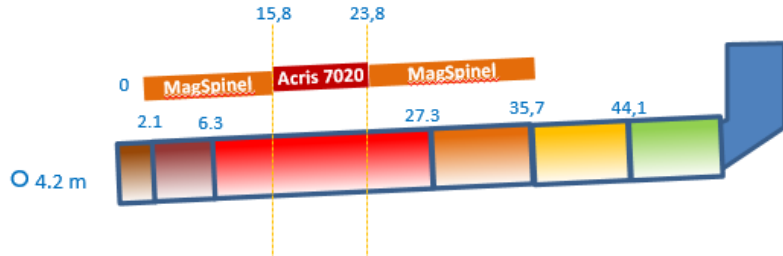
Acris®7020

Решения фирмы Refractaria против инфильтрации

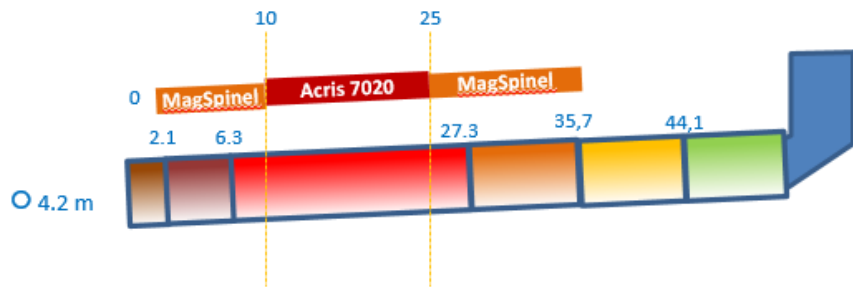
Зона спекания



январь 2013: Acris 7020 (15,8 -22,8 м)

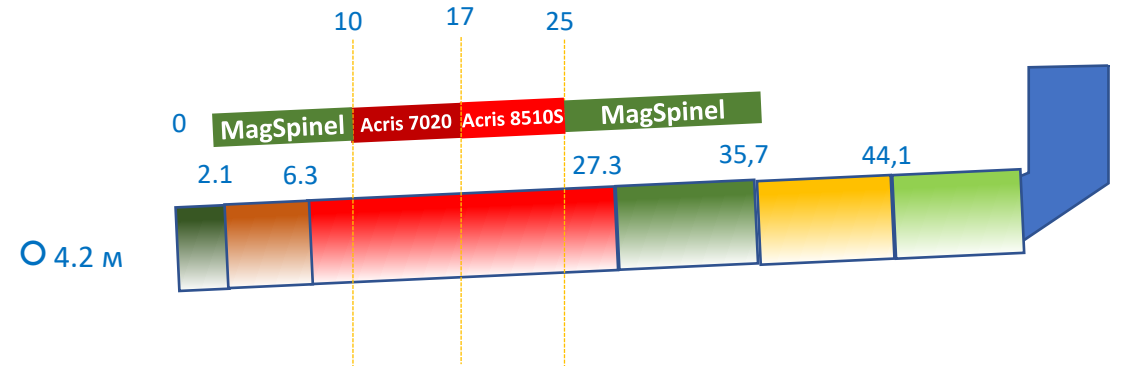


январь 2014: Acris 7020, расширение зоны (10,0 -25,0 м).



Пример завода Heidelberg Leimen,
Acris®7020

Февраль 2018: 10,0-17,0 м Acris 7020 + 17,0-25,0 м Acris 8510S



Решения фирмы Refractaria против инфильтрации

2-ое поколение кирпича серии Acris

Acris 8510S, с улучшенной способностью противостоять алиту



В зоне образования алита происходит размывание обычных алюмосиликатных кирпичей и даже таких, как Acris 1012. Acris 8510S – кирпич нового поколения, который противостоит этим процессам



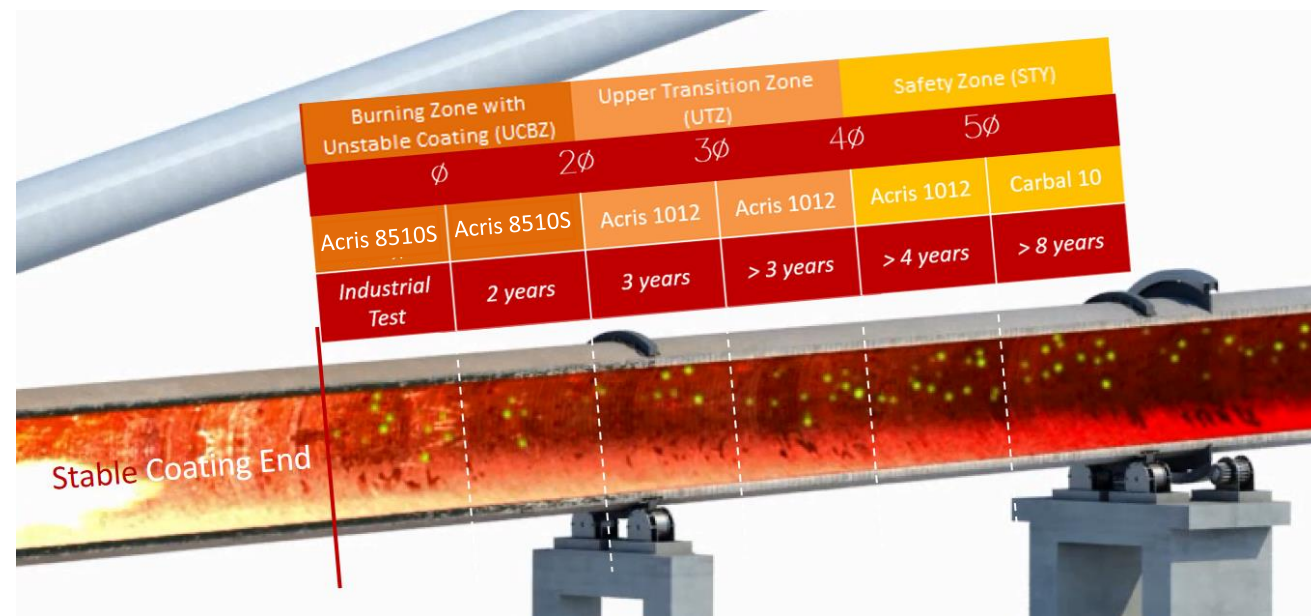
Марка	Al ₂ O ₃ (%)	SiC+SiO ₂ (%)	Fe ₂ O ₃ (%)	Na ₂ O+K ₂ O (%)	Пористость (%)	Плотность (кг/дм ³)
Acris 8510S	75-85	14-24	<1,0	0,20	15	3.05

Acris 8510S не реагирует с алитом

Мы рекомендуем Acris 8510S длиной до 2 ϕ , в качестве дополнительной меры безопасности, в случае возможного смещения зоны обмазки вверх. Acris 8510S не подвержен инфильтрации, поэтому:

- он не скалывается
- решает проблемы кольцеобразования в
- Условиях нестабильной обмазки

Теплопроводность Acris 8510S выше, чем у Acris 1012, но ниже чем у MgO кирпичей.



Решения фирмы Refractaria против инфильтрации

2-е поколение кирпича Acris

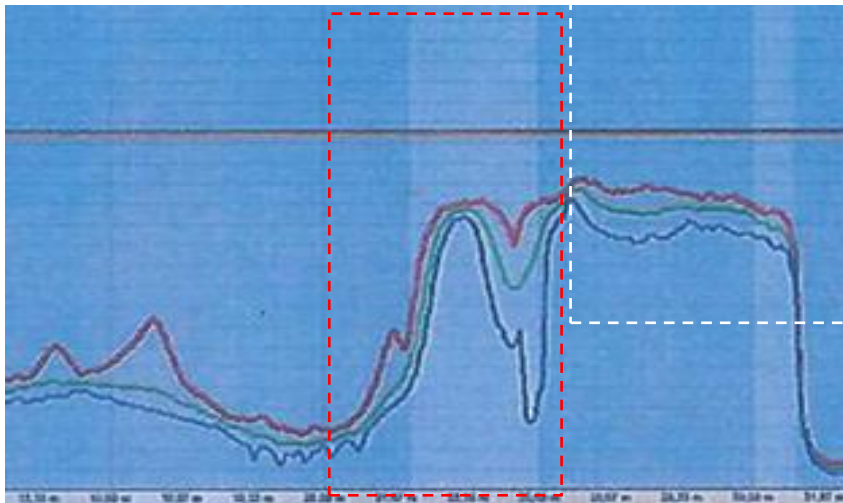


Acris 8510S, проведение испытаний на

заводе Heidelberg Hannover:

*ACRIS 8510S, установлен в январе 2016,
Решил проблему с кольцом в зоне спекания
(21-25 м):*

Образование кольца



*После 13 месяцев эксплуатации остаточная
толщина кирпича ACRIS 8510S 190 мм.
Диаметр печи 4,2 метра*



*Acris 8510S
13
месяцев
190 мм*

*MgO
13 месяцев
инфильтрация*

Февраль 2018: ACRIS 8510S установлен во второй зоне, зоне 19-21 м, для решения проблемы с кольцом, сместившимся вниз

Решения фирмы Refractaria против инфильтрации

2-е поколение кирпича Acris



Acris 8510S в самых сложных печах мира:

Group	Plant	Country	Diameter	Area kiln	Year
Cemex	Cemex Inc. Victorville Plant	USA	4900 STY		2017
Heidelberg Cement	Texas Lehigh Cement Company LP (Eagle Materials Inc/Lehigh 50:50 JV) Buda Plant	USA	4115 UTZ		2017
Cemex	Cemex Panamá Cemento Bayano SA Plant	PANAMA	4150 N/A		2017
Cemex	Cemex Panamá Cemento Bayano SA Plant	PANAMA	4150 UTZ		2017
Cemex	Cemex Colombia Caracolito Plant	COLOMBIA	4000 UTZ		2016
	Cimento Apodi Dionisio Torres Plant	BRASIL	4300 UTZ		2017
	Traçim Çimento San ve TA ^a	TURKEY	4800 OUL		2017
Heidelberg Cement	Norcem AS (HeidelbergCement) Brevik Plant	NORWAY	0 UTZ		2016
Heidelberg Cement	HeidelbergCement Teutonia Werk 1 Plant	GERMANY	4200 UCBZ		2017
Heidelberg Cement	HeidelbergCement Teutonia Werk 1 Plant	GERMANY	4200 UCBZ		2016
Intercement	Cimpor - Industria de Cimentos SA Loule Plant	PORTUGAL	4100 UCBZ		2017
Cemex	Cemex España SA Alicante Plant	SPAIN	4600 UCBZ		2018
	SA Tudela Veguín Abono I & II Plant	SPAIN	4600 UCBZ		2016
Heidelberg Cement	Sociedad Financiera y Minera SA (Cemento Rezola) Málaga Plant	SPAIN	4400 UTZ		2017

Date: 18-07-18